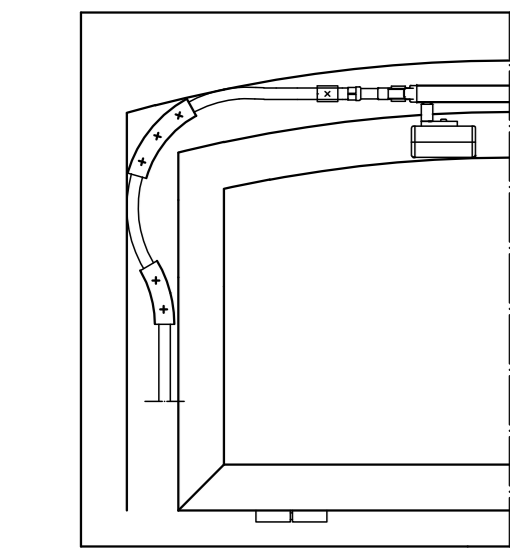
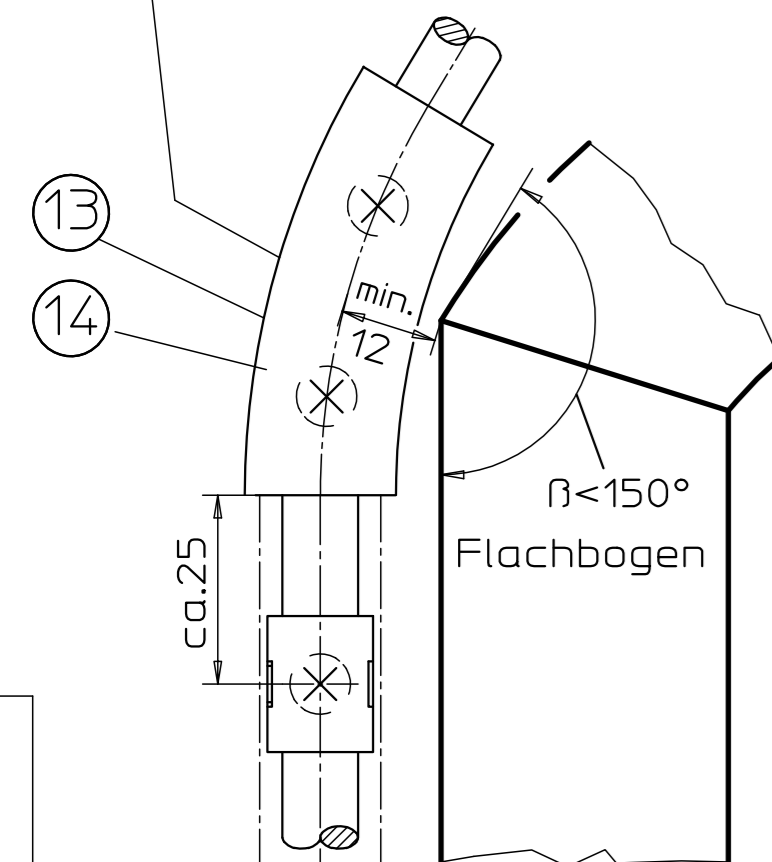


Befestigungsmittel	Befestigungsschrauben	Bohrø
Holz	Senkhaltschrauben 4x35 DIN 97 o.DIN 7997	2,5mm
Leichtmetall	Senkblechschrauben 4,2xL DIN7972 o.DIN7982 Schr.muß durch min.1,8mm Profilwand gehen	3,5mm
Kunststoff	Senkblechschrauben 4,2xL DIN7972 o.DIN7982 Schr.muß durch min.2 Profilwandungen gehen	3,5mm

Befestigungsschrauben werden nicht mitgeliefert.



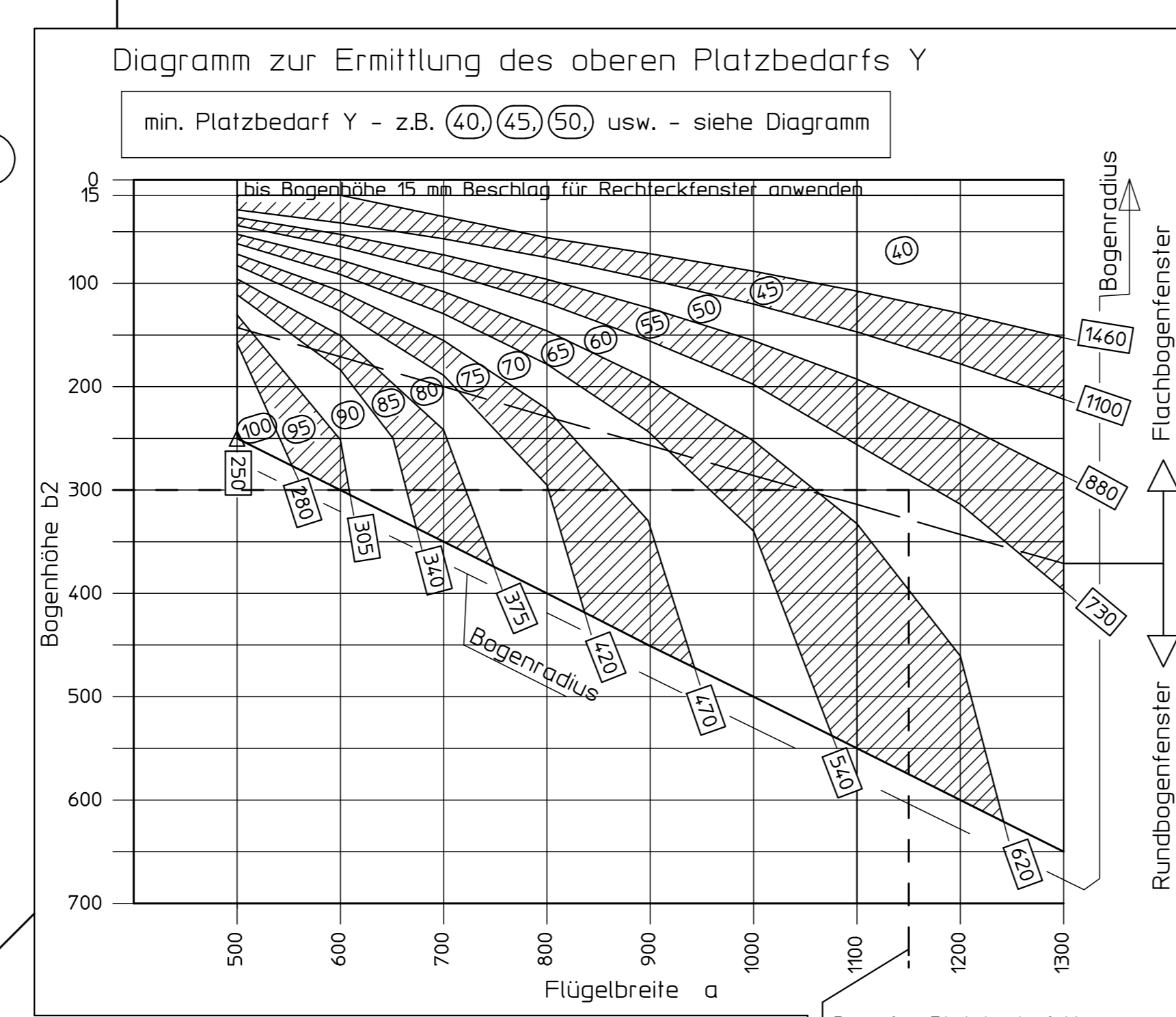
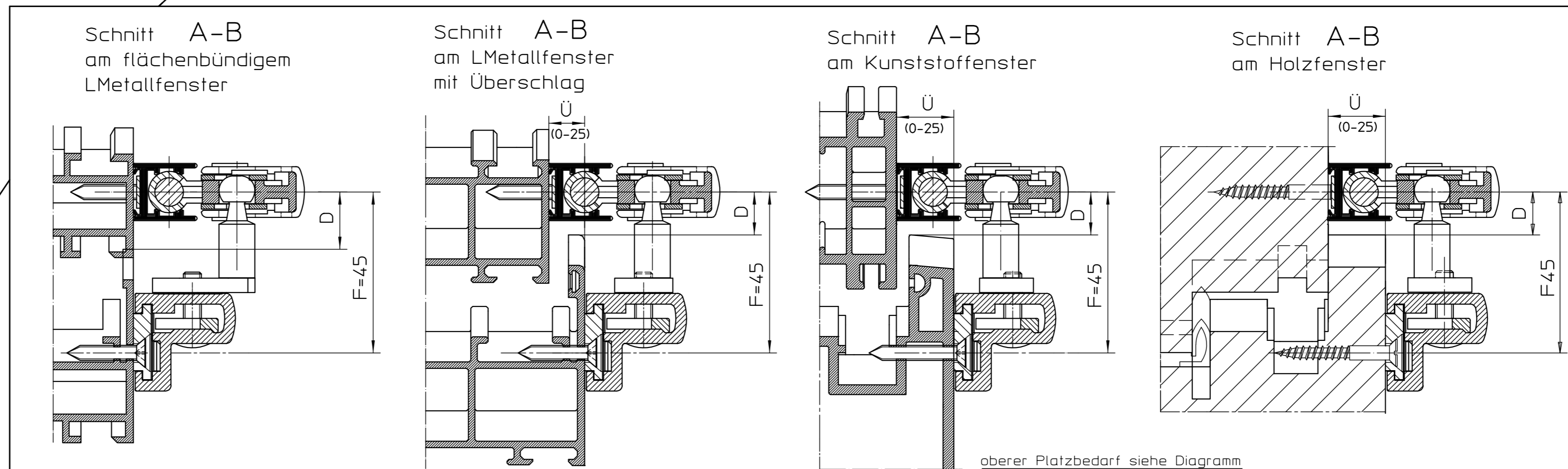
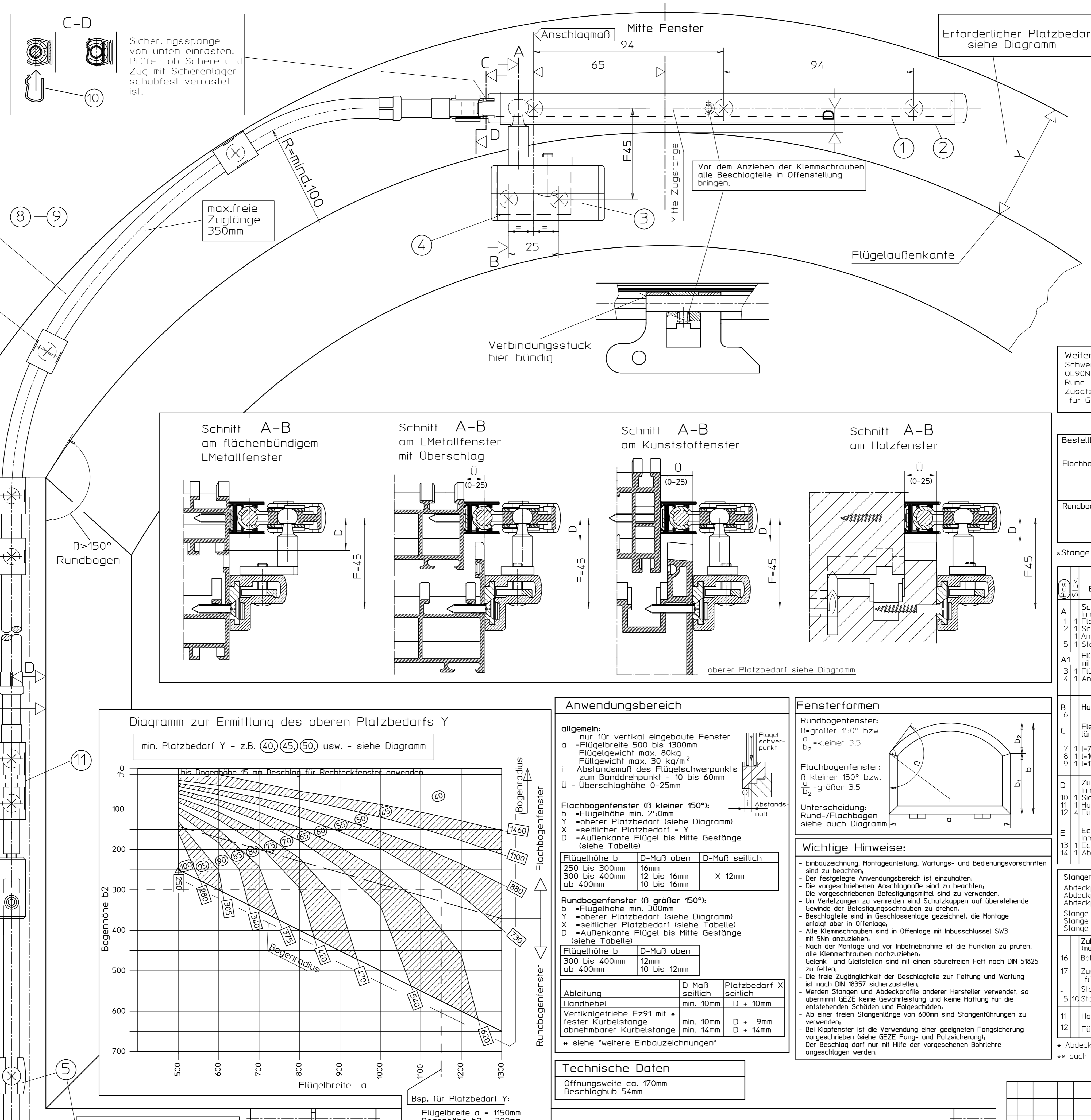
Montage der Eckführung nur beim Flachbogenfenster $\beta < 150^\circ$ (Länge bauseits anpassen)



Vor dem Anziehen der Klemmschrauben alle Beschlagteile in Offenstellung bringen. Die Gewindestifte im Handhebel zuerst anziehen!

Länge Zugstange für Handhebel = CH-182
Darstellung Handhebel verkleinert

Diese Zeichnung entspricht dem Entwicklungsstand des Zeichnungsdatums bzw. der letzten Änderungsunterlagen. Die Benutzung der Zeichnung kann keine Ansprüche, gleich welcher Art, einschließlich Schadensersatzansprüche, gegenüber GEZE geltend gemacht werden. Die Zeichnung bleibt unser Eigentum und ist nur für die Vertragspartner zur Benutzung überlassen. Sollten sich aus der Zeichnung ergebende Ansprüche stehen ausschließlich GEZE zuzurechnen. Zustimmung von GEZE darf diese Zeichnung weder ververvielfältigt noch Dritten zugänglich gemacht werden.



Anwendungsbereich

allgemein:
 nur für vertikal eingebaute Fenster
 a = Flügelbreite 500 bis 1300mm
 Flügelgewicht max. 80kg/m²
 i = Abstandsmaß des Flügelschwerpunkts zum Bogenpunkt = 10 bis 60mm
 Ü = Überschlaghöhe 0-25mm

Flachbogenfenster (β kleiner 150°):
 b = Flügelhöhe min. 250mm
 Y = oberer Platzbedarf (siehe Diagramm)
 X = seitlicher Platzbedarf = Y
 D = Außenkante Flügel bis Mitte Gestänge (siehe Tabelle)

Flügelhöhe b	D-Maß oben	D-Maß seitlich
250 bis 300mm	16mm	
300 bis 400mm	12 bis 16mm	X-12mm
ab 400mm	10 bis 16mm	

Rundbogenfenster (β größer 150°):
 b = Flügelhöhe min. 300mm
 Y = oberer Platzbedarf (siehe Diagramm)
 X = seitlicher Platzbedarf (siehe Tabelle)
 D = Außenkante Flügel bis Mitte Gestänge (siehe Tabelle)

Flügelhöhe b	D-Maß oben
300 bis 400mm	12mm
ab 400mm	10 bis 12mm

Ableitung	D-Maß seitlich	Platzbedarf X seitlich
Handhebel	min. 10mm	D + 10mm
Vertikalgetriebe Fz91 mit fester Kurbelstange	min. 10mm	D + 9mm
abnehmbarer Kurbelstange	min. 14mm	D + 14mm

* siehe "weitere Einbauzeichnungen"

Technische Daten

- Öffnungsweite ca. 170mm
- Beschlaghub 54mm

fensterformen

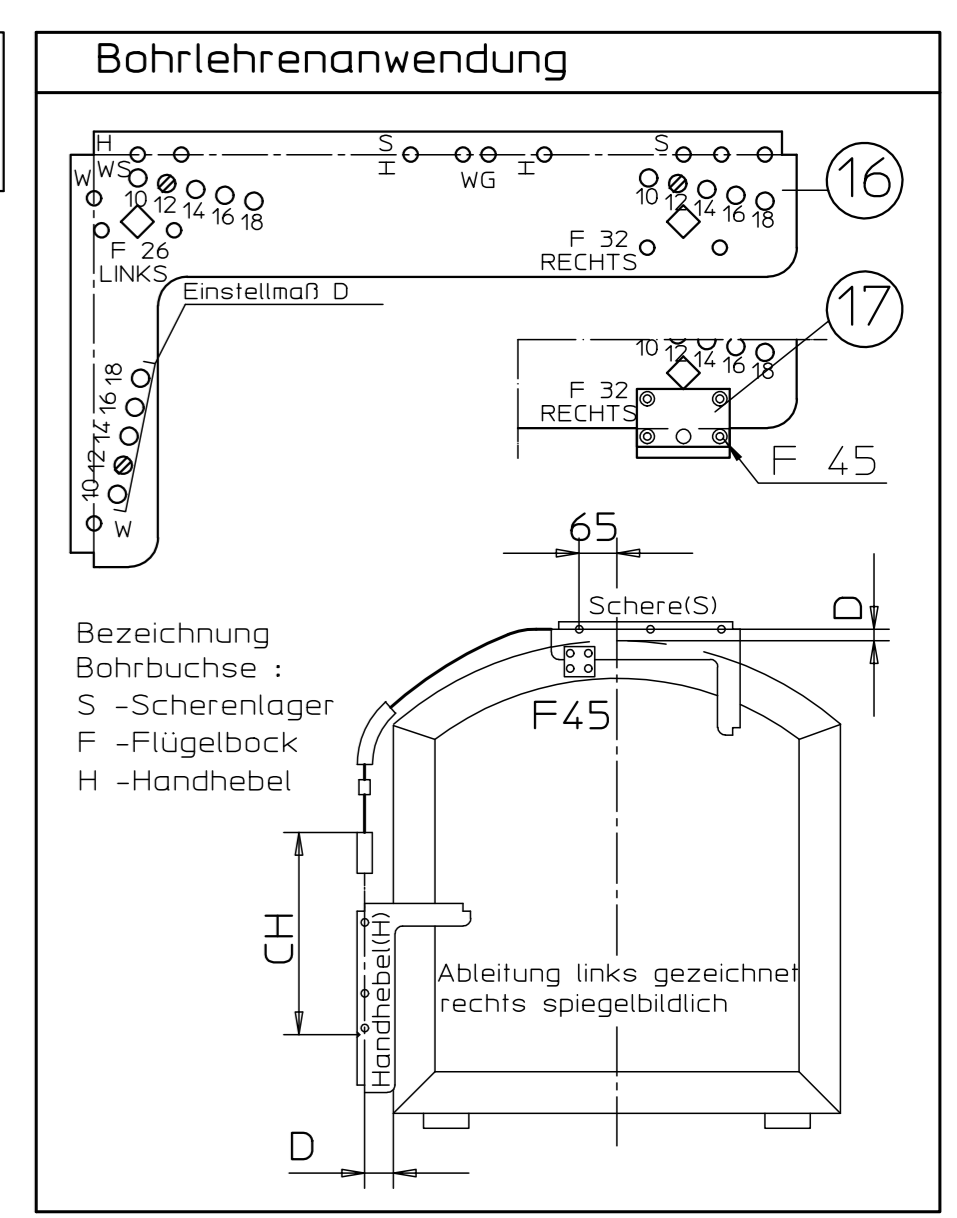
Rundbogenfenster:
 β = größer 150° bzw. β = kleiner 3,5

Flachbogenfenster:
 β = kleiner 150° bzw. β = größer 3,5

Unterscheidung:
 Rund-/Flachbogen siehe auch Diagramm

Wichtige Hinweise:

- Einbauzeichnung, Montageanleitung, Wartungs- und Bedienungsvorschriften sind zu beachten.
- Der festgelegte Anwendungsbereich ist einzuhalten.
- Die vorgeschriebenen Anschlagmaße sind zu beachten.
- Die vorgeschriebenen Befestigungsmittel sind zu verwenden.
- Um Verletzungen zu vermeiden sind Schutzkappen auf überstehende Gewinde der Befestigungsschrauben zu drehen.
- Beschlagteile sind in Geschlossenlage gezeichnet, die Montage erfolgt aber in Offenlage.
- Alle Klemmschrauben sind in Offenlage mit Inbusschlüssel SW3 mit 5Nm anzuziehen.
- Nach der Montage und vor Inbetriebnahme ist die Funktion zu prüfen, alle Klemmschrauben nachzuziehen.
- Gelenk- und Gleitstellen sind mit einem säurefreien Fett nach DIN 51825 zu fetten.
- Die freie Zugänglichkeit der Beschlagteile zur Fettung und Wartung ist nach DIN 18357 sicherzustellen.
- Werden Stangen und Abdeckprofile anderer Hersteller verwendet, so übernimmt GEZE keine Gewährleistung und keine Haftung für die entstehenden Schäden und Folgeschäden.
- Ab einer freien Stangenlänge von 600mm sind Stangenführungen zu verwenden.
- Bei Kippfenster ist die Verwendung einer geeigneten Fangsicherung vorgeschrieben (siehe GEZE Fang- und Putzsicherung).
- Der Beschlag darf nur mit Hilfe der vorgesehenen Bohrtreue angeschlagen werden.



Weitere Einbauzeichnungen für GEZE OL90N

Schwenkbarer Handhebel - Montageanleitung	40444-9-952
OL90N auf Riegel mit flex.Zug	40444-EP-016
Rund- und Flachbogenfenster mit 2 Scheren	40444-EP-017
Zusatzblatt für flex. Betätigung - Ableitung für Getriebe Fz91 und E-Antrieb E212	40444-EP-031

Bestellbedarf für 1 Fenster *	Beschlagteile (s.Stückliste)					
	A+A1	B	C7	C8	C9	D E
Flachbogenfenster	a = 500 bis 930mm	X	X	X		X X
	a = 930 bis 1180mm	X	X	X		X X
	a = 1180 bis 1300mm	X	X			X X X
Rundbogenfenster	a = 500 bis 930mm	X	X	X		X
	a = 930 bis 1180mm	X	X	X		X
	a = 1180 bis 1300mm	X	X			X X

*Stange und Abdeckprofil muß gesondert bestellt werden

Stück	Benennung	Ident.-Nr. bei Ausführung:					Stück
		EV1	weiß RAL9016	dunkel- bronz	schwarz	RAL...	
A	Schere OL90N o. Flügelbock	71203	71207	71204	99477	71206	4
1	Flachformschere OL90 N						
2	Scherentlager						
1	Anschluß						
5	Stangenführung						
A1	Flügelbock für Holzfenster mit Euronut**	30886	30890	30887	99475	30889	2
3	Flügelbock für Holzfenster						
4	Anschraubplatte						
B	Handhebel OL90N	26882	26887	26884	79113	26886	3
C	Flexibler Zug (Flügelbreite)						
7	l=700 für a=500 bis 930	22718	22718	08481			
8	l=1000 für a=930 bis 1180	22720	22720	08483			
9	l=1250 für a=1180 bis 1300	22721	22721	08485			
D	Zubehör flex.Gestänge	30862	30862	30861			6
10	Inhalt:						
11	Sicherungsspanne						
12	Halterung für flex.Zug						
14	Führung für flex.Zug						
E	Eckführung flex.Gestänge	30764	30764	30763			x
13	Inhalt:						
14	Eckführung						
14	Abdeckung zu Eckführung						

Stangen und Abdeckprofile

Abdeckprofil L=2m *	30401	30405	30402	74537	30404
Abdeckprofil L=3m * <td>30396</td> <td>30400</td> <td>30397</td> <td>74539</td> <td>30399</td>	30396	30400	30397	74539	30399
Abdeckprofil L=6m	27558	27561	27559	74540	28342

Stange Ø8 verzinkt L=2m 16555
 Stange Ø8 verzinkt L=3m 16591
 Stange Ø8 verzinkt L=6m 16592

Zubehör (muß gesondert bestellt werden)

Bohrlehre OL90N/OL95	für Holz 54799 getb	für Kunststoff/Metal 54800 blau
16		
17		28141
...		43546
15	10	10878

Stange Ø8 verzinkt L=2m 16555
 Stange Ø8 verzinkt L=3m 16591
 Stange Ø8 verzinkt L=6m 16592

11 Halterung für flex.Zug 08507
 Führung für flex.Zug 22791 22791 08510

* Abdeckprofil beidseitig auf Gehrung geschritten
 ** auch für L-Metall- und Kunststofffenster zu verwenden

GEZE GmbH		Benennung / designation	
P.O. Box 19 63 7230 Leimbach Germany		OL90N Flexibles Gestänge am Rund- und Flachbogenfenster	
vertraulich / confidential		Blatt / von 1 / 1	
Datum / date	23.11.2006	Name / name	1b14
erstellt / drawn	47863	gepr. / checked	1b22
02	23.11.2006	1b14	47863
01	20.05.2003	1b14	*
00	27.03.2003	1b14	*
Ersatz für: 40444-0-010.05		Sprache / language	
Ersatz für: 40444-0-010.05		Zeichnungs-Nr. / document-no.	
Ersatz für: 40444-0-010.05		40444-EP-010	