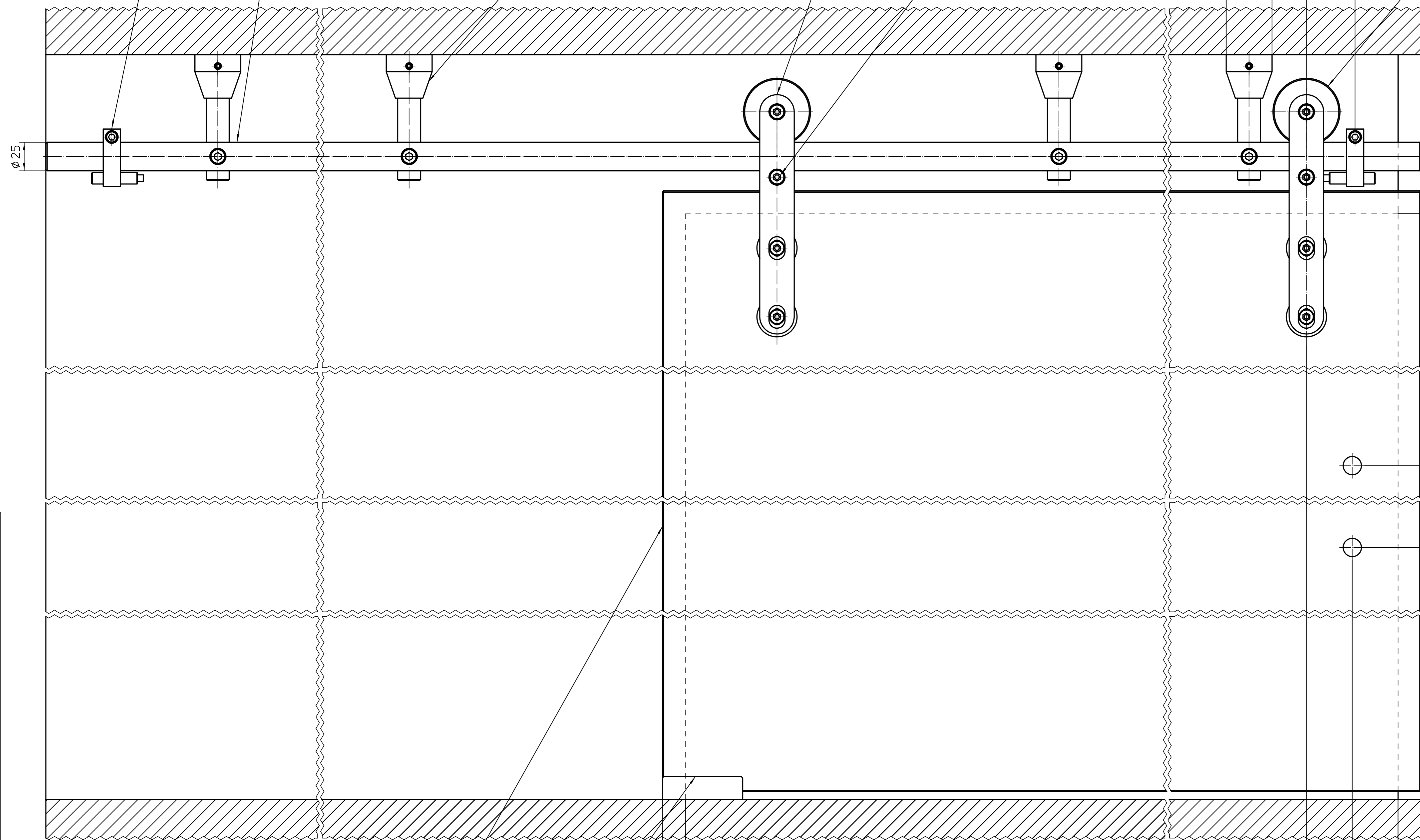


Stopper / stopper 127402  
 Laufschiene / roller rail L = 2000 - 127571 auf Mass / cut to size - 127558

Deckenhalter verstellbar / ceiling fastening adjustable 127411

Rollenwagen / roller carriage 127401

Bitte den Aushebeschutz mittels Exzentrerscheibe einstellen / please adjust the anti-jump mechanism by eccentric screw

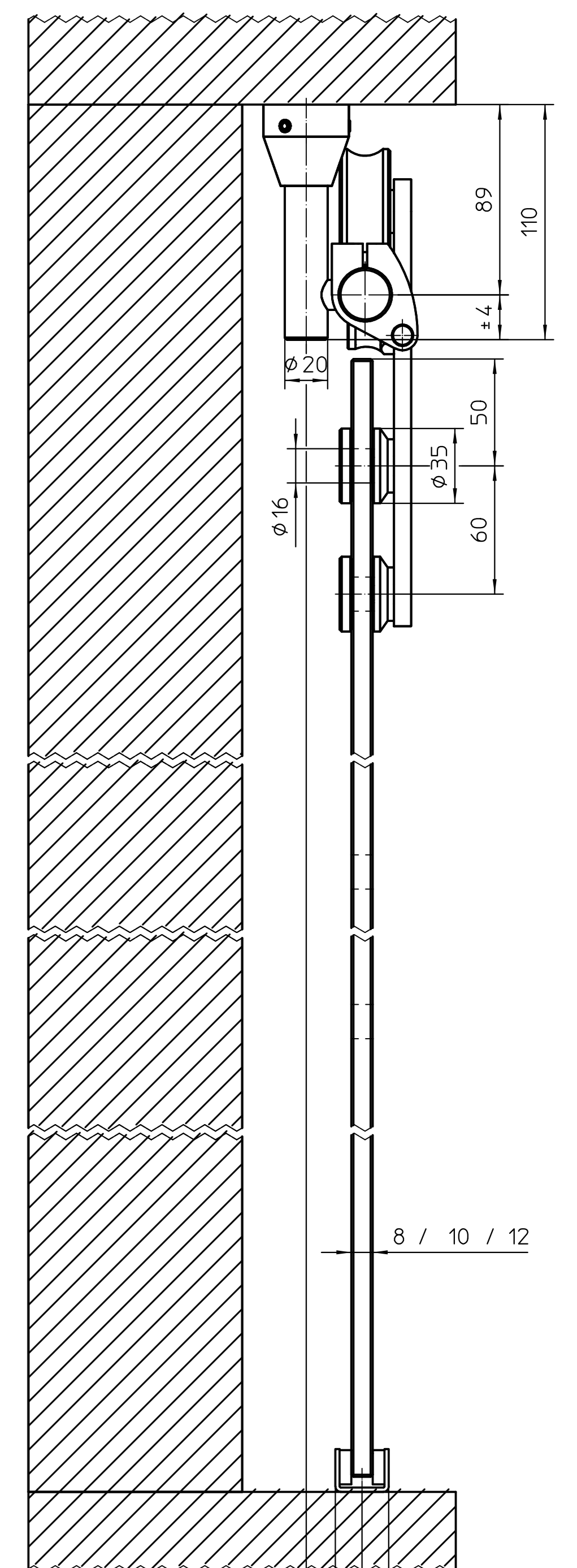


TUE (mind. 20)  
50

Griffabstand / grip distance

Griffhoehe / grip height

Lichte Hoehre Durchgang / clearance height passageway



Glasstaerke / glass thickness  
 8 = 24 / 10 = 26 / 12 = 28

Abstand Glasbodenfuehrung distance glass bottom guidance  
 8 = 33.5 / 10 = 32.5 / 12 = 31.5

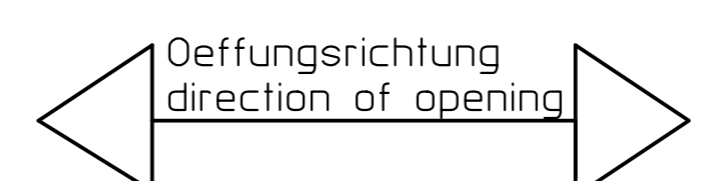
ESG / toughened safety glass / max. Tuerblattgewicht 105 kg / max. door sheet weight 105 kg  
 Glasbodenfuehrung / glass bottom guidance 8 - 121003  
 10 - 121004  
 12 - 121005

LOEB Lichte Breite Durchgang / clearnce width passageway

TUE (mind. 20)

Empfehlung / reference Griffenstand / grip distance (mind. TUE + 65)

Empfehlung / reference = 100



EMFB = Erstmusterprüfbericht / First sample test report

DN ISO 2768-1 -m	DN ISO 2768-1 -n
Laengemaesse / linear dimensions	Winkelmaesse / angular dimensions
Buendigungen / curves	Spannweite / chord length
±0.15	±0.15
±0.10	±0.10
±0.05	±0.05
±0.02	±0.02
±0.01	±0.01

Werkstoff / material Rohteil / original part	Oberflächenbehandlung order of surface treatment	Wärmebehandlung order of heat treatment	Maße ohne Toleranzangabe nach order of dimensions without individual tolerance indication acc. DN ISO 2768-1-m DN EN 10202-2 - DIN 18901
GEZE GmbH P.O. Box 19 63 7226 Leutberg Germany vertraulich / confidential		Benennung / designation <b>Aerolan Deckenbefestigung fuer 8/10/12 mm Glas</b>	
Datum / date 26.12.2008 erstellt / drawn 28.02.2009 gepr. / checked tba10		Blatt / von 1 / 1 Material-Nr. 10801-EP-02	
Sprache / language D		Zeichnungs-Nr. / document-no. 10801-EP-02	
Ersetzt durch / replaced by 00 77/0209 tba10		Ersetzt durch / replaced by	

Diese Zeichnung entwerft das Entwicklungsamt der Zeichnungsstelle bzw. der letzten Änderungsinstanz. Aus der Benutzung der Zeichnung können keine Ansprüche, gleich welcher Art, hinsichtlich Schutzrechtsverletzungen, Abgabemängel und gegen die Haftung des Herstellers abgeleitet werden. Die Zeichnung bildet einen Bestandteil der Vertragsunterlagen für die Ausführung der Montagearbeiten. Die Zeichnung ist Eigentum der GEZE AG. Die Weitergabe, Vervielfältigung oder die Herstellung von Kopien ohne schriftliche Genehmigung der GEZE AG ist ausdrücklich untersagt. Die Haftung für die Ausführung der Montagearbeiten liegt bei der Auftraggeberin. Die Haftung für die Ausführung der Montagearbeiten liegt bei der Auftraggeberin. Die Haftung für die Ausführung der Montagearbeiten liegt bei der Auftraggeberin.